

**CUSCADEN**  
RESERVE

# CUSCADEN RESERVE



那森路/使馆特区  
步行 6 分钟

美国俱乐部  
步行 15 分钟

瑞吉酒店  
步行 2 分钟

万豪酒店  
步行 13 分钟

乌节路 ION 商场  
步行 13 分钟

丽晶酒店  
步行 1 分钟

金沙酒店  
15 分钟车程

The Marq on Paterson Hill  
步行 12 分钟

商业金融区  
15 分钟车程

Camden 医疗中心  
步行 2 分钟

罗敏申码头  
7 分钟车程

乌节林荫道地铁站 (在建中)  
步行 2 分钟

主教门别墅区  
步行 12 分钟

圣淘沙  
20 分钟车程

行驶时间以交通状况为准。

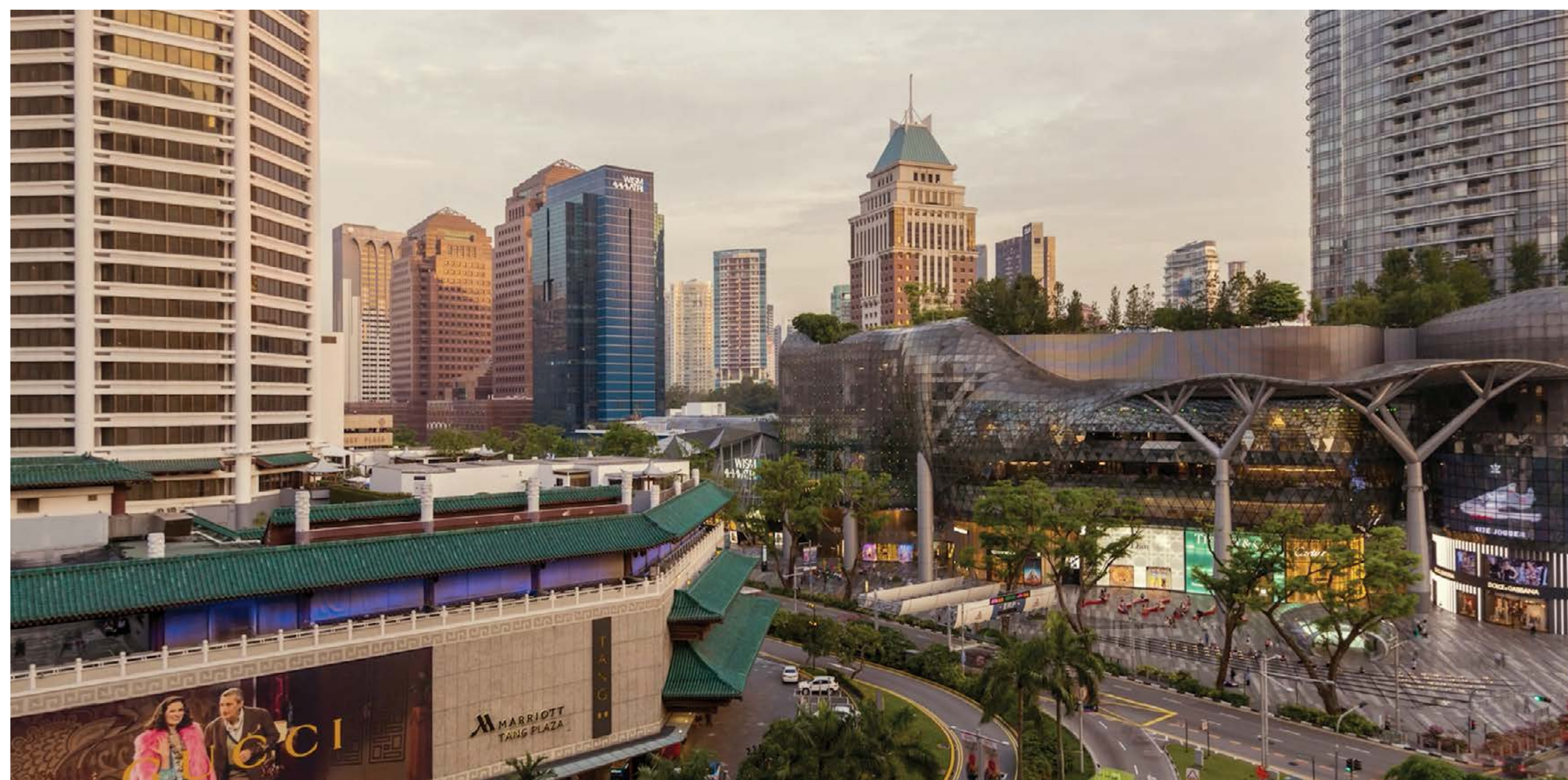


## 世界之都, 令人羡慕的核心地带

坐落在充满活力的乌节路周边, **Cuscaden Reserve** 是寻求丰富生活体验及设施的首选之地。靠近瑞吉酒店、四季酒店和丽晶酒店, “好邻居”一词简直就是为它量身打造。

乌节路是世界著名的旅游购物街, 及其周边地区将计划发展成为一个充满艺术、娱乐、文化和购物体验的全球热门生活地, 将是一个潜力巨大的房地产投资项目。

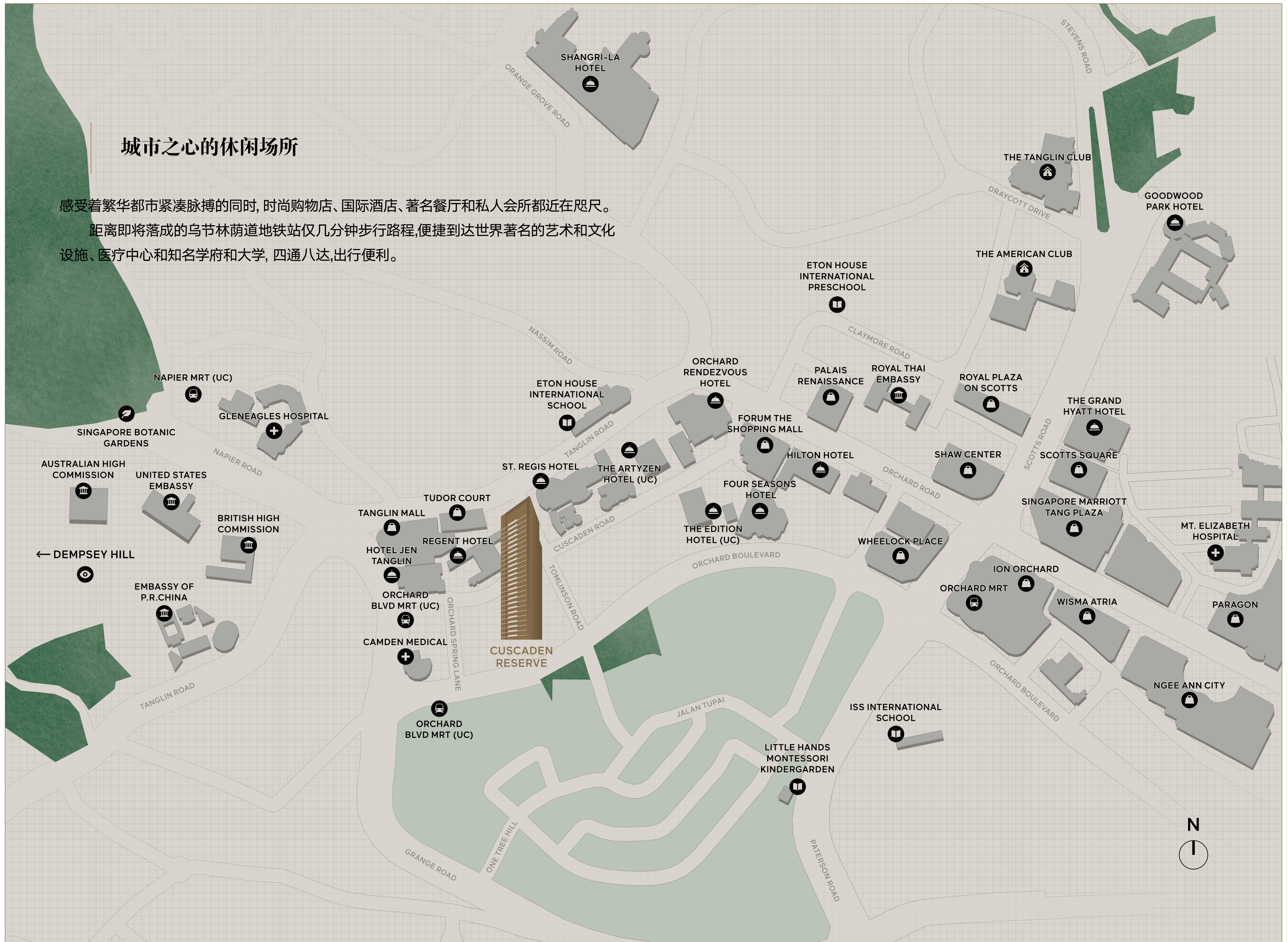
毗邻被联合国教科文组织列入世界文化遗产的新加坡植物园。园区内有胡姬花园、绿野和热带丛林, 是晨跑和午后时光的理想去处。



## 城市之心的休闲场所

感受着繁华都市紧凑脉搏的同时, 时尚购物店、国际酒店、著名餐厅和私人会所都近在咫尺。

距离即将落成的乌节林荫道地铁站仅几分钟步行路程, 便捷到达世界著名的艺术和文化设施、医疗中心和知名学府和大学, 四通八达, 出行便利。



## 包豪斯的根源

功能性建筑学。建筑结构、室内设计和环境之间和谐共存的关系。密斯·凡·德·罗当今著名的建筑设计哲学：“少就是多”。

像看不见的手一样，这些理念构成了我们所认同的现代主义建筑学和设计的基础。这是始于一个世纪前由德国建筑师瓦尔特·格罗皮乌斯创立的包豪斯学院的设计哲学遗产。

格罗皮乌斯试图将工艺与建筑设计有效地结合起来，使人们不再是建造一所房子，而是唤起它的整体性。包豪斯，或者“建造房屋”。包豪斯的学生参加了陶艺、印刷工艺、金属工艺、织造工艺、家具细木工艺和舞台艺术的学习，其中许多课程由保罗·克利和马塞尔·布鲁尔等进步知识分子讲授，这些人后来成为了各自领域的巨头。

1933年学校关闭后，格罗皮乌斯、布鲁尔和密斯·凡·德·罗分散到了世界各地，他们的教学成为现代主义运动的先锋，利用包豪斯的传承创造出了经久不衰的经典建筑，例如曼哈顿的西格拉姆大厦以及伊利诺伊州的范斯沃斯住宅。

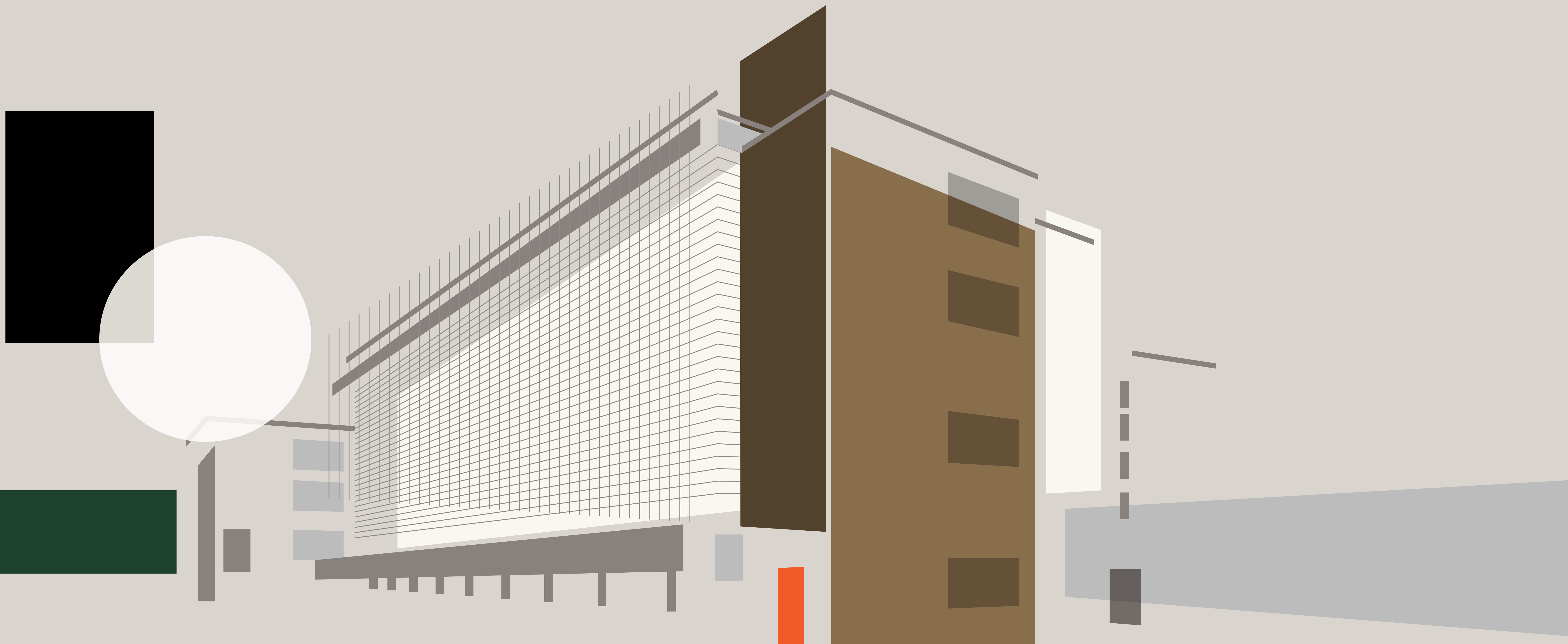
## 包豪斯的传承

一个世纪后，包豪斯影响深远，尤其是对于Cuscaden Reserve的影响无处不在。包豪斯也对SC 环球和长期合作者SCDA的Soo K. Chan有着根深的影响力；他们对于Cuscaden Reserve的理念是建立一个统一而连贯的整体，其中包豪斯的理念被发展为以适应现代化的需求。

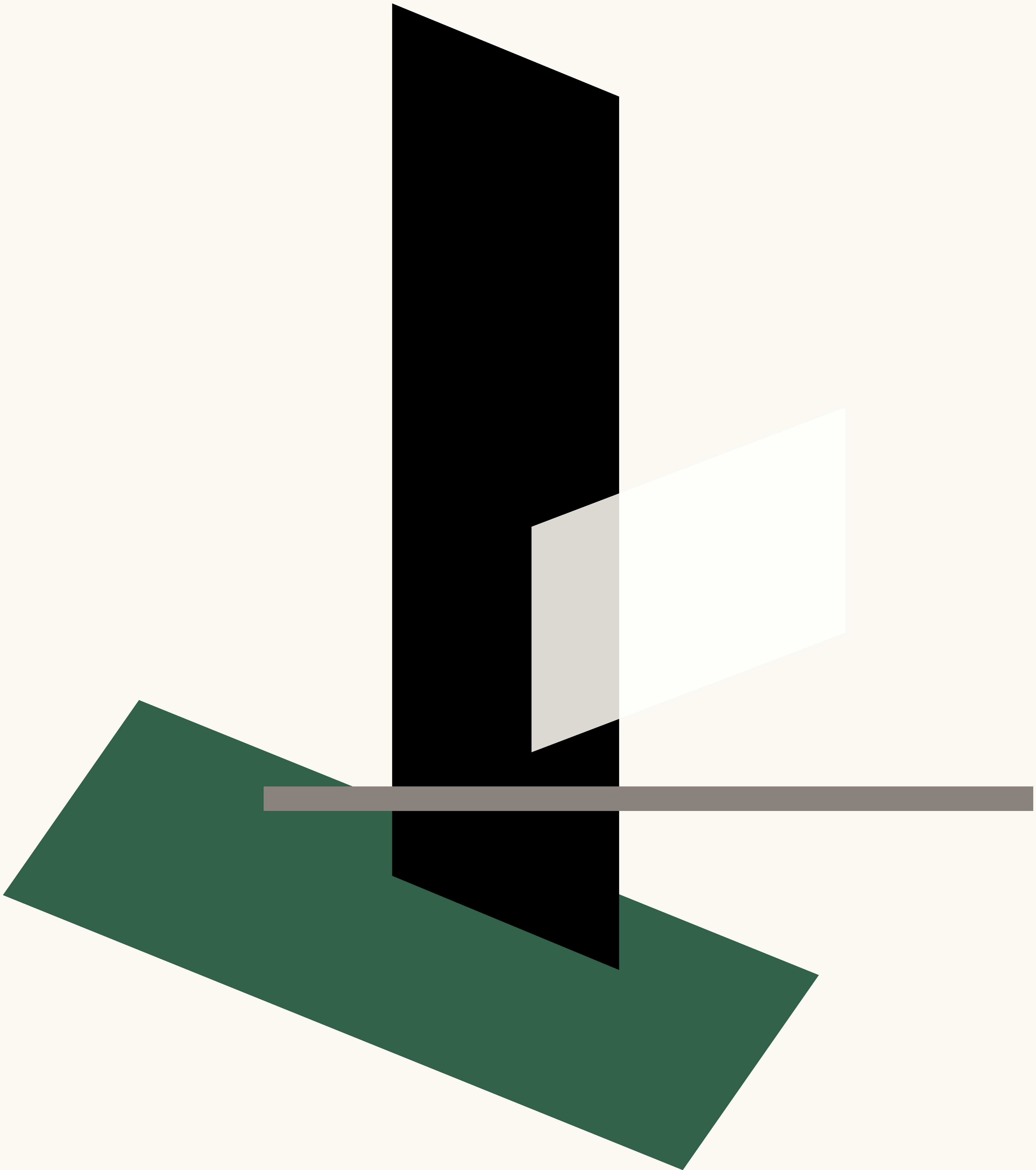
随着家庭结构以及生活方式的转变，密斯·凡·德·罗为范斯沃斯住宅设计的开放式空间概念再次得到引用，固定分区定义的空间范式已经过时，新的类型学应运而生。Cuscaden Reserve的核心设计理念是灵活性。公寓围绕着一个中央核心设施，因此可以极大限度地发挥可变性，以便创造滑动门、定制空间和生活氛围。

如同包豪斯的从业者对项目的控制，SCDA 的团队定制和设计了所有的磨光工作，并与所有的工匠一起制作橱柜和木制品，照明和景观也被打造得极为精美。为了向马塞尔·布鲁尔致敬，这座塔楼悬空于地面，园林景观从下面穿梭而过。

项目完美无瑕的设计体验与地段和谐相处，也表达了对包豪斯百年历史的敬意。



奢华建筑



## 珍品与匠心的完美结合

高雅生活的理解, 卓越奢华的享誉。

# PETIT COLLECTIBLES™

收藏品是一件稀有艺术品, 因质量和价值而备受珍视。玲珑珍藏是 SC 环球新的设计理念, 它为奢华生活带来全新的视角, 以适应不断变化的生活方式。

以贴心细致和重视每个细节为原则, 项目通过简约现代的设计最大化空间使用率, 创造了极具灵活性和功能性的生活空间, 体现了 SC 环球对家的定义。

*The Artisanal Movement*  
WE CREATE, WE ARE ARTISANS

由新世界发展倡导的 **The Artisanal Movement** 是一种生活信念, 承载着我们对于文化的希冀。当时代越趋电子化, 人文的细腻、情感与温度更显珍贵。透过 **Collect, Connect, Collide**, 我们孵化世界各地的美好想法, 让大家在感受之间, 唤醒一直都在的匠心。

**Cuscaden Reserve** 像一件艺术品, 项目与自然和谐共处, 通过极致完美以及独特思维表达了对工艺技术的永恒追求。



1. Cuscaden Reserve 的艺术家印象

“The organization of light  
and shadow effects produce  
a new enrichment of vision.”

LÁSZLÓ MOHOLY-NAGY  
ARTIST

## 2. Cuscaden Reserve 的艺术家印象



## 3. 迎接大堂的艺术家印象

## 欢迎回家

远离了都市繁嚣，目光将被一条穿梭于参天古树间的宽敞车道所吸引，唤起了无限的归属感。这不仅仅是一个温馨的家，更是一个独有的庇护所。

**Cuscaden Reserve** 矗立于绿化之中，公寓从郁郁葱葱的绿树中高耸而出，众多连贯层叠的小道和静谧的水景让风景在建筑中自由地流动。



“We should attempt to bring nature, houses and human beings together into a higher unity.”

MIES VAN DER ROHE  
ARCHITECT



5. 会所的艺术家印象

## 人与自然和谐共处

会所坐落于茂密的古树之中, 提供了宁静的度假场所, 告别城市喧嚣, 静享安谧。

以细致匠心照顾您的每个需求; 在会所的健身房里, 业主可以通过一场酣畅淋漓的运动来焕发身心活力, 还可以在欣赏窗外森林景致的时候, 享受阅读带来的乐趣。

在 Cuscaden Reserve, 可以惬意享受任何娱乐, 无论是想邀约朋友在会所里一起共进晚宴, 或是在户外开办烧烤派对, 我们的礼宾团队都能随时随地为您提供最优质的活动策划服务。

## 让内心回归平和

我们的礼宾服务团队由英国管家学院培训, 致力于提供卓越的服务, 满足您全方位的需求, 让您独享尊贵。



6. 三卧室公寓的艺术家印象

“The home should be the  
treasure chest of living”

LE CORBUSIER  
ARCHITECT

## 卓越工艺, 尽享奢华

匠心独具, 生活空间围绕核心设施, 最大化地提供了可变性, 让住户可以创造属于他们独一无二的空间和体验。完善的空间规划, 将舒适与实用性相结合, 充分享受宽敞的空间感。

可自由滑动和隐藏的墙壁, 创造了阁楼式的空间, 住户有自由发挥的空间, 任意打造私密性极佳的卧室。

每一个住宅设计都极致精细, 配合定制的木工, 让整个室内空间的完美融合我们通过匠心地塑造及细致地完善, 以确保您日常生活中每一个细节都得到极致照顾。

7. 三卧室公寓的艺术家印象, 可欣赏到 One Tree Hill 的景色



## 生活至上

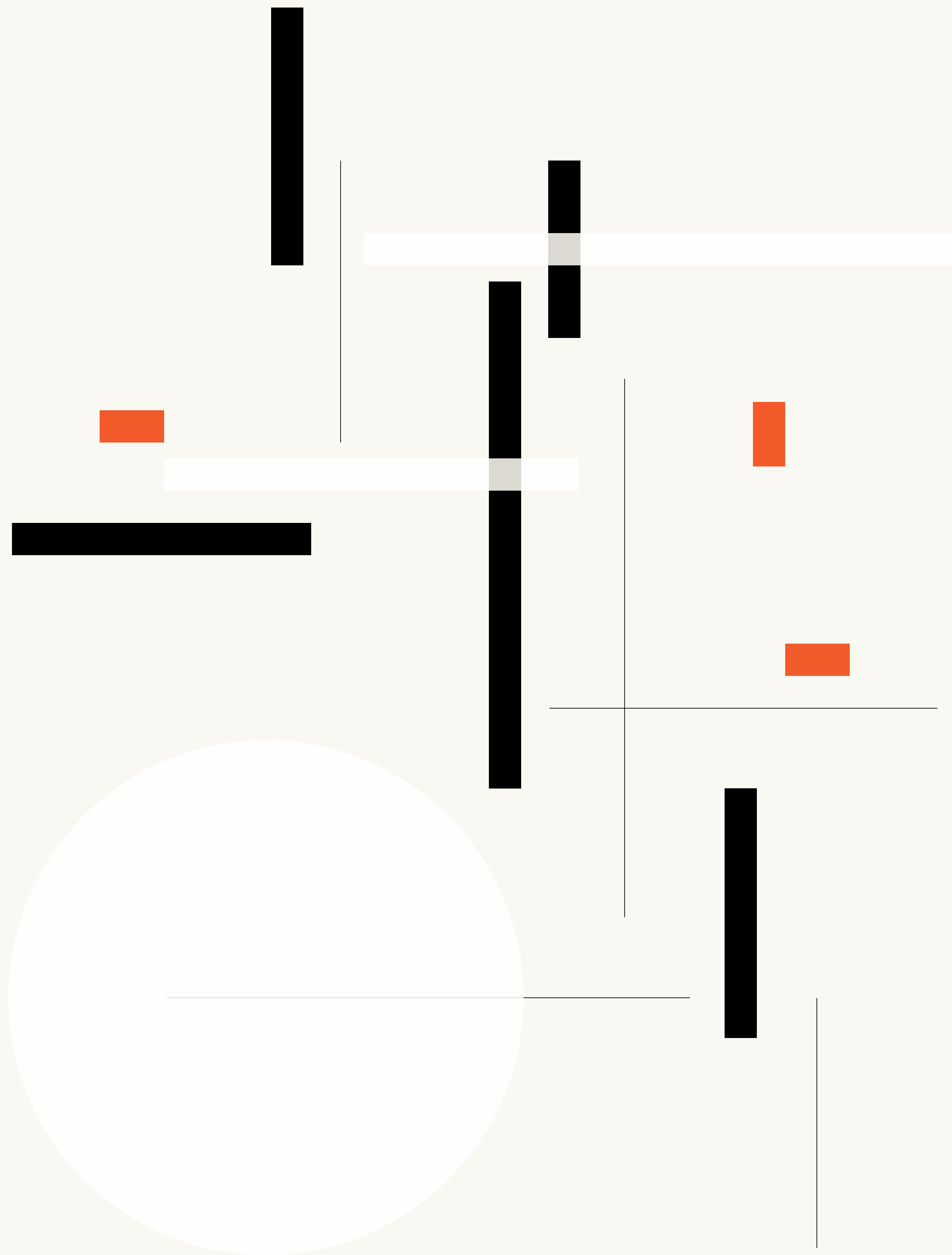
打造一个奢华住宅的意义已远超建筑本身, 我们通过对细节的注重, 为住户创造一个独一无二的生活氛围。为了保证我们对建筑抱负以及生活至上体验的承诺, **Cuscaden Reserve** 将由 **SC 环球发展** 旗下的房地产管理子公司 **Seven Palms** 度假管理公司进行专业的管理。

交房时, 我们的住客关系团队将在现场协助业主, 确保交接顺利进行。无论您的公寓是自住还是出租, 我们的团队将会随时帮助业主或租客入住新居, 并提供完善的物业管理和礼宾服务。



8. Cuscaden Reserve 的艺术家印象

# 精雕细琢



## 地址

8号卡斯加登路, 邮编 249732

## 总单位数量

28层的建筑共有192套单位,  
另有2个地下停车场。

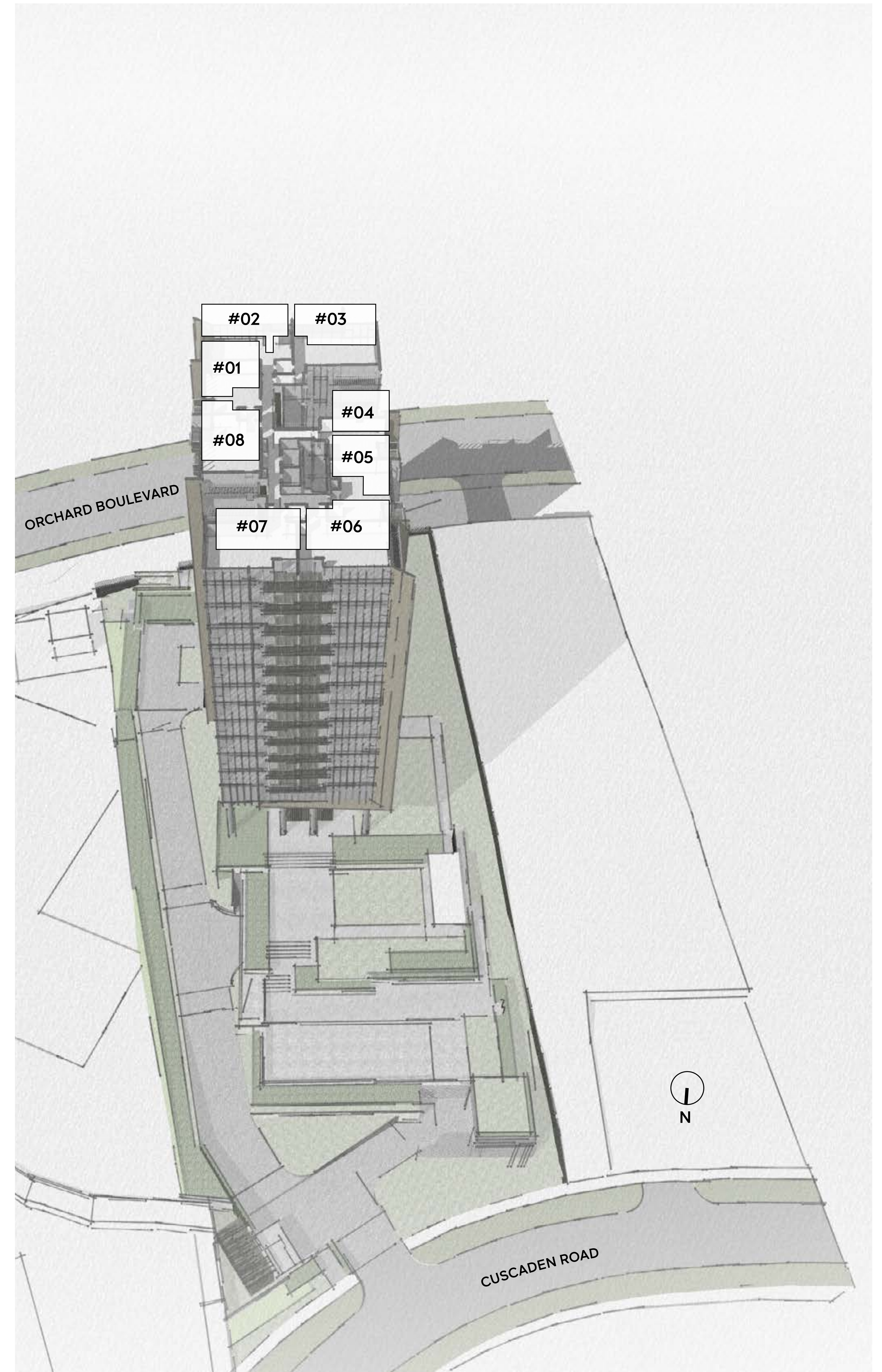
## 占地面积

约5,722平方米 / 61,596方尺



场地平面图

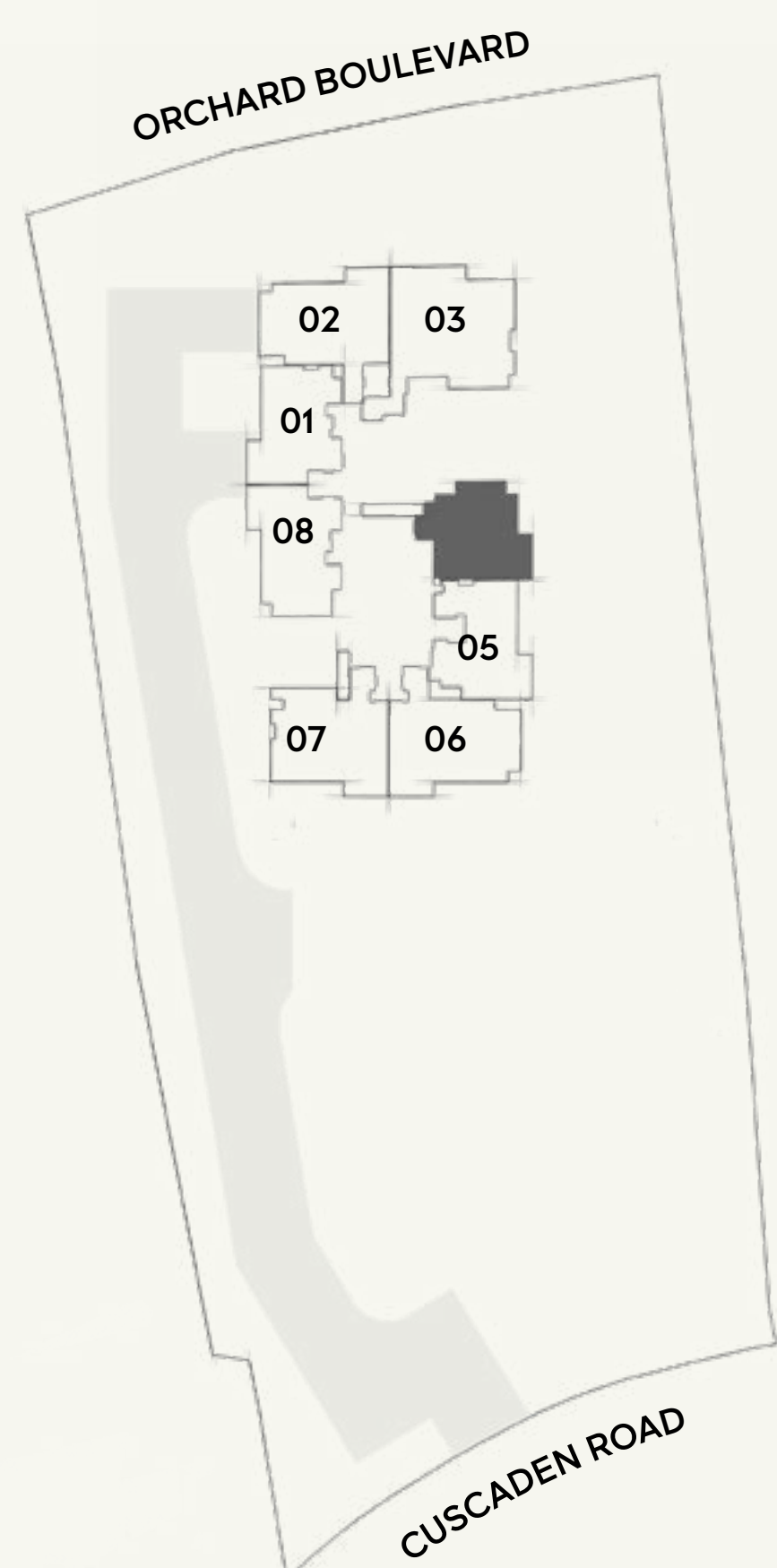
- ① 保安岗位
- ② 迎接大堂
- ③ 接待处
- ④ 礼宾办公室
- ⑤ 会所, 健身房  
和更衣室
- ⑥ 瑜伽园
- ⑦ 活动亭
- ⑧ 泳池甲板
- ⑨ 游泳池
- ⑩ 侧门



户型 A1  
单卧室加书房

公寓面积  
约65平方米 / 700方尺

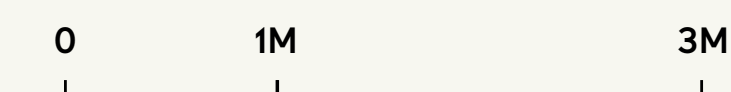
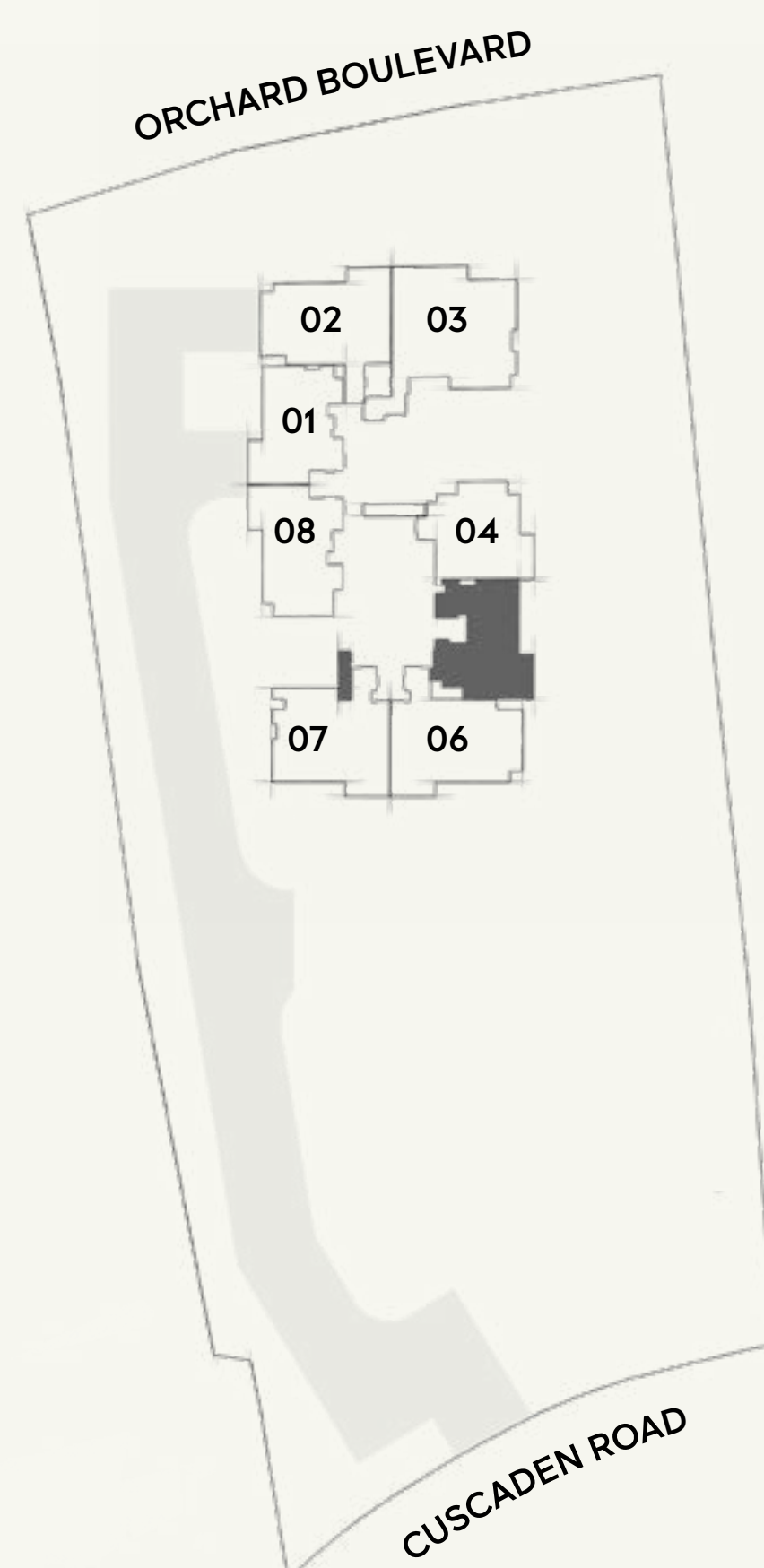
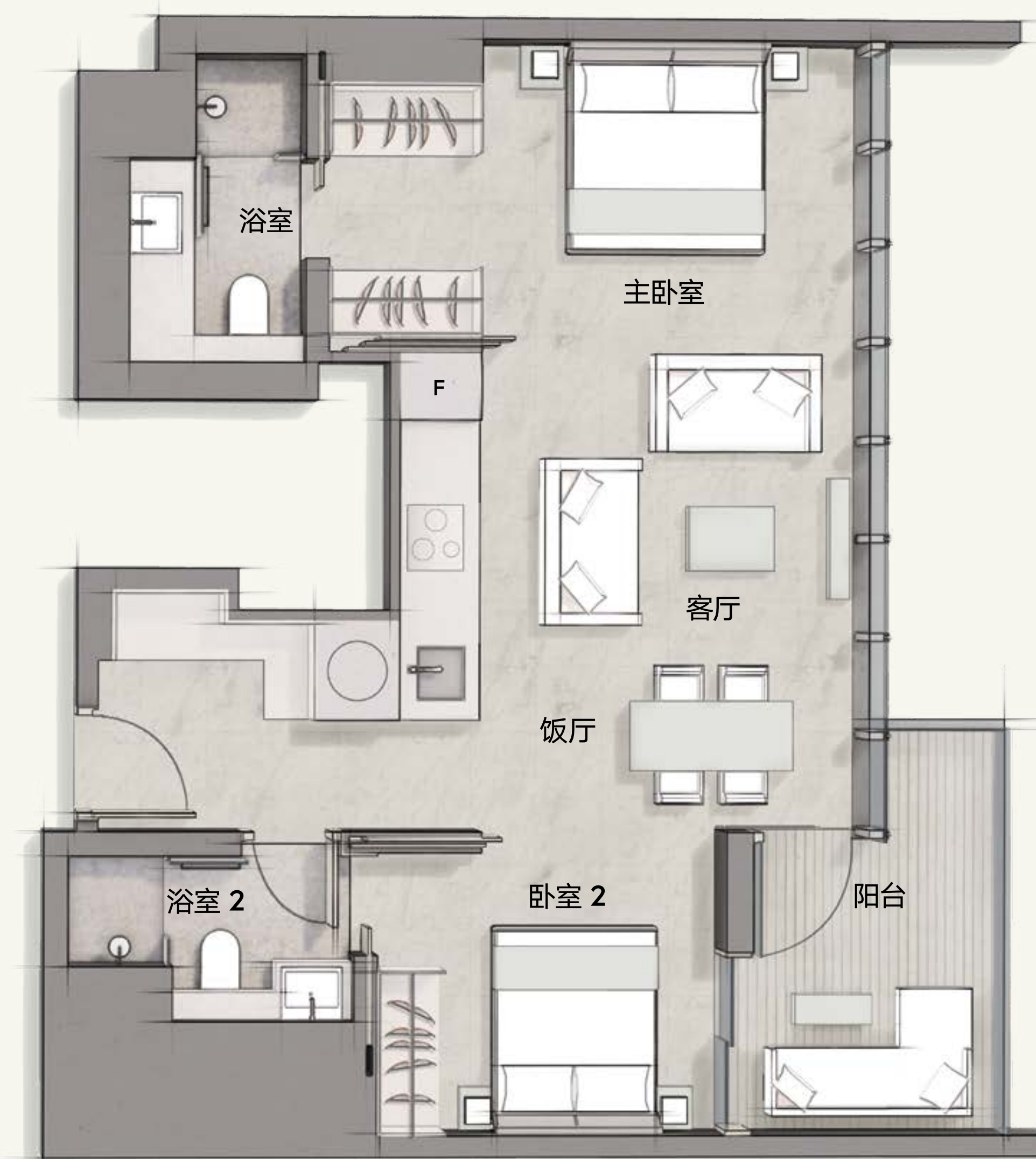
#05-04至#28-04,  
共24套单位



户型 B1  
双卧室单位

公寓面积  
约75平方米 / 807方尺

#05-05至#28-05, 共24套  
单位

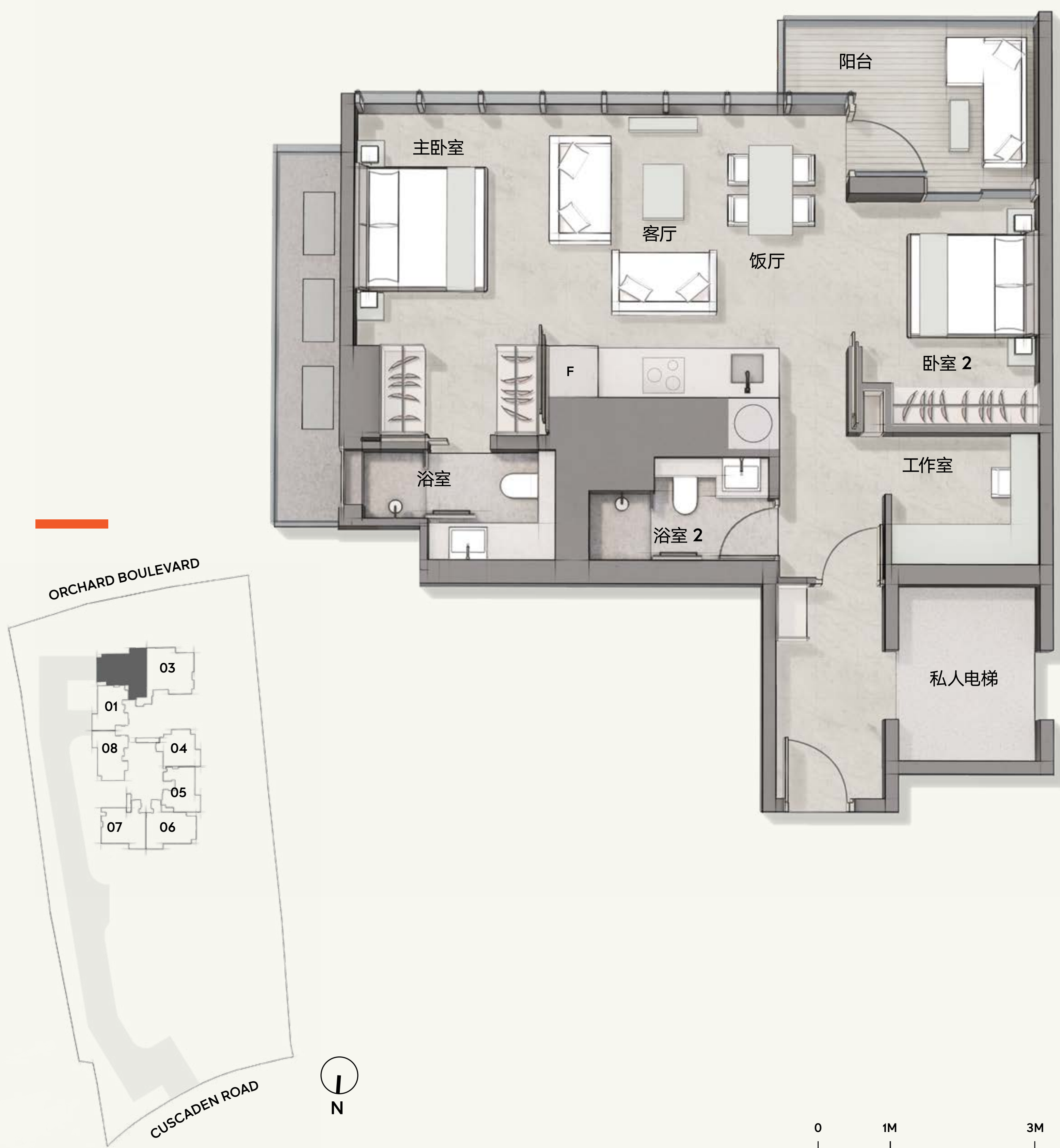




户型 D1  
双卧室加书房带私人电梯

公寓面积  
约86平方米 / 926方尺

#05-02至#28-02,  
共24套单位



户型 E1  
三卧室单位带私人电梯

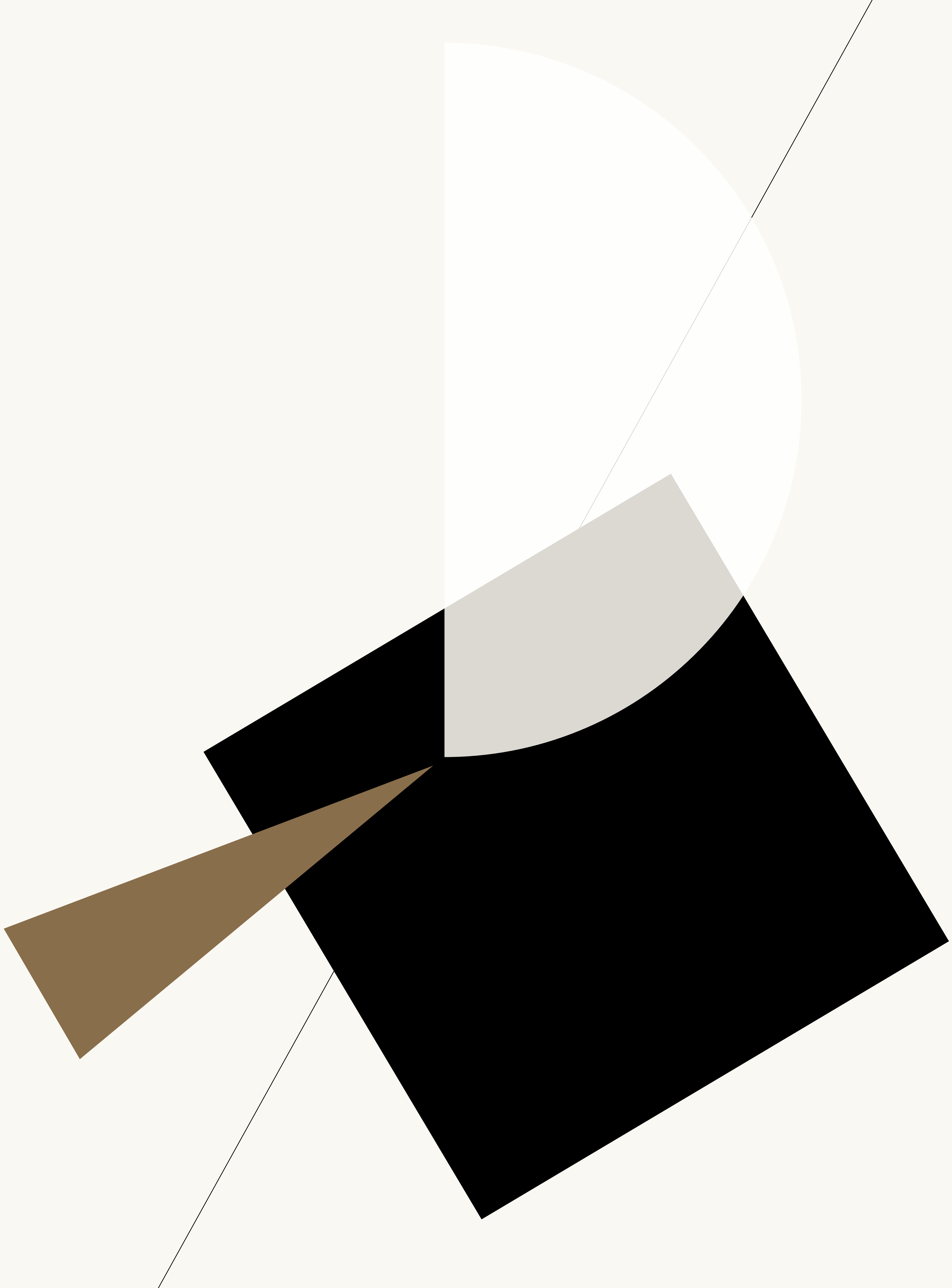
公寓面积  
约107平方米 / 1,152方尺

#05-03至#28-03,  
共24套单位



面积包括空调配件和阳台。除非有经批准的阳台屏风, 否则阳台不得封闭。请参考关键计划进行定位。所有计划均须经有关当局批准修订。楼面面积是近似测量值, 需要进行最终测量。

群英荟萃



CUSCADEN RESERVE 由 CUSCADEN HOMES 私人有限公司开发。



SC 环球发展有限公司成立于2000年, 作为一家领先的高端住宅开发商, 其设计新颖, 品质上乘。SC 环球对卓越品质、精湛工艺和原创思维有着充分的热情, 它成功地为设计和奢华生活树立了新标杆, 在乌节路的黄金地段拥有完美的投资组合。

集团遵循“生活至上”的理念, 将原创生活理念、服务标准以及建筑构思融入到所有的地产项目中。为了秉承这一宗旨, SC 环球在2002年成立了房产管理团队, 确保已经开发完成的项目得到持续的专业管理及照料。

SC 环球持有澳洲证券交易所上市公司 AVJennings 有限公司 53% 的股份, AVJennings 有限公司是目前澳洲领先的房地产开发商之一。近年来, 集团开始收购日本的房地产来拓展多元化投资组合, 进军旅游业市场是公司未来的长期战略。

[SCGLOBAL.COM.SG](http://SCGLOBAL.COM.SG)

对完美品质的不懈追求。



新世界发展有限公司成立于1970年, 并于1972年在香港上市, 为香港恒生指数成份股之一。集团的核心业务包括物业发展、基建与服务、零售、酒店及服务式住宅。新世界发展作为一个散发著独特个性的品牌, 注入了由执行副主席兼总经理郑志刚先生提出“**The Artisanal Movement**”的文化理念和生活哲学。

柏傲系列是香港豪华住宅的代表作。它们受绿意盎然中凉亭的启发, 每一个楼盘都是手工社区的杰作, 在周围邻里中形成了具有独特元素的全球文化, 创造了手工生活的体验。

臻璈系列是一系列现代住宅, 秉承收集、联系与文化碰撞的理念, 新世界的设计团队周游世界, 收集具有人文和文化特色的创意作品, 并将这种灵感注入臻璈系列中。

[NWD.COM.HK](http://NWD.COM.HK)



远东发展有限公司是领先的本地集团, 致力发展物业发展及投资、酒店营运及管理、停车场及设施管理、证券与金融产品投资以及博彩业务, 足迹遍及中国内地、香港、马来西亚、新加坡、澳洲、纽西兰、英国及欧洲大陆。

1972年, 集团在香港联合交易所有限公司上市, 并于亚洲及太平洋区域营运超过四十五载, 成为本地最佳房地产发展商之一。

[FECIL.COM.HK](http://FECIL.COM.HK)

## 销售中心

### 地址

8号卡斯加登路  
(丽晶酒店对面)



图片仅供参考。

本手册的所有内容仅供参考,不得解释为构成任何陈述,契诺,保证或合同条款,无论明示或暗示。本手册中的效果图/图纸仅代表艺术家的印象,并不反映开发或相关部分的实际外观,并且可能已省略或简化周围环境,建筑物和设施。周围的建筑物和环境可能会不时发生变化,任何照片或艺术家的印象都不会反映任何开发单位的实际视图,也不构成供应商对视图,位置和周围环境的任何明示或暗示的陈述或保证。建筑和发展环境。所示的布局,配件,饰面,器具,家具和其他物体可能未必提供或出现在开发中。供应商保留随时更改建筑计划的权利。